

УТВЕРЖДАЮ

Заведующая МБДОУ №153

Е.Ф.Новоселова

Приказ № 153 от 25.08.2018г.



ПАСПОРТ ДОСТУПНОСТИ

объекта социальной инфраструктуры (ОСИ) №210

Муниципальное бюджетное дошкольное образовательное учреждение № 153
«Детский сад общеразвивающего вида с приоритетным осуществлением деятельности по
художественно-эстетическому направлению развития воспитанников»

1. Общие сведения об объекте

- 1.1. Наименование (вид) объекта: МБДОУ №153 «Детский сад общеразвивающего вида»
- 1.2. Адрес объекта: 650066, город Кемерово, ул. Спортивная, 32, тел. /факс (3842) 72 - 04 - 56
- 1.3. Сведения о размещении объекта:
- отдельно стоящее здание из 2 этажей, 1103, 2 кв.м
 - наличие прилегающего земельного участка (да, нет); 5295,8 кв.м
- 1.4. Год постройки здания 1968 год, последнего капитального ремонта: овощехранилище – 2013г., эвакуационные лестницы- 2014г., санузел 1 младшей группы – 2015г., отмостки, - 2016г., санузел 2 младшей группы – 2017г.
- 1.5. Дата предстоящих плановых ремонтных работ: текущий 09.07.2018 год, капитальный 08.07.2030г.

сведения об организации, расположенной на объекте

- 1.6. Название организации (учреждения):
Полное юридическое наименование: Муниципальное бюджетное дошкольное образовательное учреждение № 153 «Детский сад общеразвивающего вида с приоритетным осуществлением деятельности по художественно-эстетическому направлению развития воспитанников»

Краткое наименование: МБДОУ №153 «Детский сад общеразвивающего вида»

- 1.7. Юридический адрес организации (учреждения):
650066, город Кемерово, ул. Спортивная, 32, тел. 8 (3842) 72-04-56
- 1.8. Основание для пользования объектом (оперативное управление, аренда, собственность).
оперативное управление
- 1.9. Форма собственности (государственная, негосударственная) государственная
- 1.10. Территориальная принадлежность (федеральная, региональная, муниципальная) муниципальная
- 1.11. Вышестоящая организация (наименование): Управление образования администрации города Кемерово
- 1.12. Адрес вышестоящей организации, другие координаты:
Управление образования администрации города Кемерово, проспект Советский, дом 54, т./ф. 8 (3842) 36-46-19, E-mail: uo-ke.m.ucoz.ru

2. Характеристика деятельности организации на объекте (по обслуживанию населения)

- 2.1 Сфера деятельности (здравоохранение, образование, социальная защита, физическая культура и спорт, культура, связь и информация, транспорт, жилой фонд, потребительский рынок и сфера услуг, другое):
образование
- 2.2 Виды оказываемых услуг: детский сад
- 2.3 Форма оказания услуг: (на объекте, с длительным пребыванием, в т.ч. проживанием, на дому, дистанционно)
на объекте
- 2.4 Категории обслуживаемого населения по возрасту: (дети, взрослые трудоспособного возраста, пожилые; все возрастные категории) дети
- 2.5 Категории обслуживаемых инвалидов: инвалиды, передвигающиеся на коляске, инвалиды с нарушениями опорно-двигательного аппарата; нарушениями зрения, нарушениями слуха, нарушениями умственного развития
- 2.6 Плановая мощность: посещаемость (количество обслуживаемых в день), вместимость, пропускная способность списочный состав - 165 детей, вместимость – 165 человек.
- 2.7 Участие в исполнении ИПР инвалида, ребенка-инвалида (да, нет) Да

3. Состояние доступности объекта

3.1 Путь следования к объекту пассажирским транспортом:

(описать маршрут движения с использованием пассажирского транспорта) маршрутные автобусы № 1,8,13,17,18,19,81,93,101,104 троллейбусы № 1,2,3,4,11,12,15; маршрутное такси № 2,4,5,6,10,13,15,17,21,22,33,35,36,40,44,47,61,81,105,106(остановка «Стоматология «Улыбка»), воспитанников также привозят и забирают родители (законные представители) на личном транспорте.

3.2 Путь к объекту от ближайшей остановки пассажирского транспорта:

3.2.1 расстояние до объекта от остановки транспорта: от остановки «Стоматология «Улыбка» 200 м

3.2.2 время движения (пешком) от остановки «Стоматология «Улыбка» 5 мин

3.2.3 наличие выделенного от проезжей части пешеходного пути (да, нет) нет.

3.2.4 Перекрестки: нерегулируемые; регулируемые, со звуковой сигнализацией, таймером;

3.2.5 Информация на пути следования к объекту: акустическая, тактильная, визуальная;

3.2.6 Перепады высоты на пути: есть, нет (рельеф участка имеет перепады высот)

Их обустройство для инвалидов на коляске: да, нет

3.3 Организация доступности объекта для инвалидов – форма обслуживания*

№№ п/п	Категория инвалидов (вид нарушения)	Вариант организации доступности объекта (формы обслуживания)*
1.	Все категории инвалидов и МГН	
	<i>в том числе инвалиды:</i>	
2	передвигающиеся на креслах-колясках	
3	с нарушениями опорно-двигательного аппарата	
4	с нарушениями зрения	ДУ
5	с нарушениями слуха	ДУ
6	с нарушениями умственного развития	ДУ

* - указывается один из вариантов: «А», «Б», «ДУ», «ВНД»

3.4 Состояние доступности основных структурно-функциональных зон

№ № п \п	Основные структурно-функциональные зоны	Состояние доступности, в том числе для основных категорий инвалидов**
1	Территория, прилегающая к зданию (участок)	ДУ
2	Вход (входы) в здание	ДУ
3	Путь (пути) движения внутри здания (в т.ч. пути эвакуации)	ДУ
4	Зона целевого назначения здания (целевого посещения объекта)	ДУ
5	Санитарно-гигиенические помещения	ДУ
6	Система информации и связи (на всех зонах)	ДУ
7	Пути движения к объекту (от остановки транспорта)	ДУ

** Указывается: ДП-В - доступно полностью всем; ДП-И (К, О, С, Г, У) – доступно полностью избирательно (указать категории инвалидов); ДЧ-В - доступно частично всем; ДЧ-И (К, О, С, Г, У) – доступно частично избирательно (указать категории инвалидов); ДУ - доступно условно, ВНД – временно недоступно

3.5. ИТОГОВОЕ ЗАКЛЮЧЕНИЕ о состоянии доступности ОСИ: ДПВ

4. Управленческое решение

4.1. Рекомендации по адаптации основных структурных элементов объекта

№ № п \п	Основные структурно-функциональные зоны объекта	Рекомендации по адаптации объекта (вид работы)*
1	Территория, прилегающая к зданию (участок)	Ремонт текущий: установка визуальной и тактильной информации
2	Вход (входы) в здание	Капитальный ремонт: установка пандуса, изготовление таблиц Брайля, светового и звукового маяка
3	Путь (пути) движения внутри здания (в т.ч. пути эвакуации)	Технические изменения не возможны
4	Зона целевого назначения здания (целевого посещения объекта)	Технические изменения не возможны
5	Санитарно-гигиенические помещения	Технические изменения не возможны
6	Система информации на объекте (на всех зонах)	Технические изменения не возможны
7	Пути движения к объекту (от остановки транспорта)	Ремонт асфальтового покрытия, установка зон отдыха.
8	Все зоны и участки	Установка визуальной информации, тактильных средств и обозначений, поручней, кнопки вызова, устройств задерживающих закрывания дверей, звукового и светового маяка, звукового оповещения о приёме.

*- указывается один из вариантов (видов работ): не нуждается; ремонт (текущий, капитальный); индивидуальное решение с ТСП; технические решения невозможны – организация альтернативной формы обслуживания

4.2. Период проведения работ по плану управления образования администрации г. Кемерово в рамках исполнения плана управления образования администрации г. Кемерово
(указывается наименование документа: программы, плана)

4.3 Ожидаемый результат (по состоянию доступности) после выполнения работ по адаптации

Оценка результата исполнения программы, плана (по состоянию доступности)

4.4. Для принятия решения требуется, не требуется (нужное подчеркнуть):
Согласование с вышестоящими структурами управления образования

4.5. Информация размещена (обновлена) на Карте доступности субъекта РФ дата 28.05.2018г. на сайте <http://zhit-vmeste.ru> Государственная программа «Доступная среда».

5. Особые отметки

Паспорт сформирован на основании:




1. Анкеты (информации об объекте) от «28» мая 2018 г.,
2. Акта обследования объекта: № акта 210 от «28» мая 2018 г.,
3. Решения Комиссии _____ от «28» мая 2018 г.,

Члены рабочей группы:

Заведующая МБДОУ №153

Завхоз МБДОУ № 153

Старший воспитатель МБДОУ № 153

 _____ Е.Ф. Новоселова
 _____ О.Н. Александрова
 _____ С.В. Выдрина



УТВЕРЖДАЮ
Заведующая МБДОУ № 153
Е. Ф. Новоселова
«28» мая 2018 г.

**АКТ ОБСЛЕДОВАНИЯ
объекта социальной инфраструктуры
К ПАСПОРТУ ДОСТУПНОСТИ ОСИ
№ 210**

**Кемеровская область
г. Кемерово**

Наименование территориального
образования субъекта РФ

«28» мая 2018 г.

1. Общие сведения об объекте

- 1.1. Наименование (вид) объекта: Образовательное учреждение
- 1.2. Адрес объекта: 650066, город Кемерово, ул. Спортивная, 32, тел. /факс (3842) 72 - 04 - 56
- 1.3. Сведения о размещении объекта:
- отдельно стоящее здание из 2 этажей, 1103, 2 кв.м
- наличие прилегающего земельного участка (да, нет); 5295,8 кв.м
- 1.4. Год постройки здания 1968 год, последнего капитального ремонта овощехранилище – 2013г., эвакуационные лестницы – 2014г., санузел 1 младшей группы – 2015г., отмостки, гладильная – 2016г., санузел 2 младшей группы – 2017г.
- 1.5. Дата предстоящих плановых ремонтных работ: текущий 22.07.2018 год, капитальный 31.12.2031г.
- сведения об организации, расположенной на объекте**
- 1.6. Название организации (учреждения):
Полное юридическое наименование: Муниципальное бюджетное дошкольное образовательное учреждение № 153 «Детский сад общеразвивающего вида с приоритетным осуществлением деятельности по художественно-эстетическому направлению развития воспитанников»
Краткое наименование: МБДОУ № 153 «Детский сад общеразвивающего вида».
- 1.7. Юридический адрес организации (учреждения): 650066, город Кемерово, ул. Спортивная, 32
- 1.8. Основание для пользования объектом (оперативное управление, аренда, собственность) оперативное управление
- 1.9. Форма собственности (государственная, негосударственная) государственная
- 1.10. Территориальная принадлежность (федеральная, региональная, муниципальная) муниципальная
- 1.11. Вышестоящая организация (наименование): Управление образования администрации города Кемерово
- 1.12. Адрес вышестоящей организации, другие координаты город Кемерово, улица Притомская набережная, 7

2. Характеристика деятельности организации на объекте (по обслуживанию населения)

- 2.1 Сфера деятельности (здравоохранение, образование, социальная защита, физическая культура и спорт, культура, связь и информация, транспорт, жилой фонд, потребительский рынок и сфера услуг, другое): образование
- 2.2 Виды оказываемых услуг: образовательная деятельность
- 2.3 Форма оказания услуг: (на объекте, с длительным пребыванием, в т.ч. проживанием, на дому, дистанционно) на объекте
- 2.4 Категории обслуживаемого населения по возрасту: (дети, взрослые трудоспособного возраста, пожилые; все возрастные категории) дети

- 2.5 Категории обслуживаемых инвалидов: *инвалиды, передвигающиеся на коляске, инвалиды с нарушениями опорно-двигательного аппарата; нарушениями зрения, нарушениями слуха, нарушениями умственного развития* **нет**
- 2.6 Плановая мощность: посещаемость (количество обслуживаемых в день), вместимость, пропускная способность **списочный состав 165 человек, вместимость 165 человек**
- 2.7 Участие в исполнении ИПР инвалида, ребенка-инвалида (да, нет) **Да**

3. Состояние доступности объекта

3.1 Путь следования к объекту пассажирским транспортом:

(описать маршрут движения с использованием пассажирского транспорта) маршрутные автобусы № 1,8,13,17,18,19,81,93,101,104 троллейбусы № 1,2,3,4,11,12,15; маршрутное такси № 2,4,5,6,10,13,15,17,21,22,33,35,36,40,44,47,61,81,105,106(остановка «Стоматология «Улыбка»), наличие адаптированного пассажирского транспорта к объекту **нет**

3.2 Путь к объекту от ближайшей остановки пассажирского транспорта:

3.2.1 расстояние до объекта от остановки транспорта: **от остановки «Стоматология «Улыбка» 200 м**

3.2.2 время движения (пешком) **от остановки «Стоматология «Улыбка» 5 мин**

3.2.3 наличие выделенного от проезжей части пешеходного пути (да, нет) **нет**,

3.2.4 Перекрестки: *нерегулируемые; регулируемые, со звуковой сигнализацией, таймером;*

3.2.5 Информация на пути следования к объекту: *акустическая, тактильная, визуальная;*

3.2.6 Перепады высоты на пути: **есть, нет** ((рельеф участка имеет перепады высот)

Их обустройство для инвалидов на коляске: *да, нет* **нет**

3.3 Организация доступности объекта для инвалидов – форма обслуживания*

№№ п/п	Категория инвалидов (вид нарушения)	Вариант организации доступности объекта (формы обслуживания)*
1.	Все категории инвалидов и МГН	
	<i>в том числе инвалиды:</i>	
2	передвигающиеся на креслах-колясках	
3	с нарушениями опорно-двигательного аппарата	
4	с нарушениями зрения	ДУ
5	с нарушениями слуха	ДУ
6	с нарушениями умственного развития	ДУ

* - указывается один из вариантов: «А», «Б», «ДУ», «ВНД»

3.4 Состояние доступности основных структурно-функциональных зон

№ № п \п	Основные структурно-функциональные зоны	Состояние доступности, в том числе для основных категорий инвалидов**
1	Территория, прилегающая к зданию (участок)	ДУ
2	Вход (входы) в здание	ДУ
3	Путь (пути) движения внутри здания (в т.ч. пути эвакуации)	ДУ
4	Зона целевого назначения здания (целевого посещения объекта)	ДУ
5	Санитарно-гигиенические помещения	ДУ

6	Система информации и связи (на всех зонах)	ДУ
7	Пути движения к объекту (от остановки транспорта)	ДУ

** Указывается: **ДП-В** - доступно полностью всем; **ДП-И** (К, О, С, Г, У) – доступно полностью избирательно (указать категории инвалидов); **ДЧ-В** - доступно частично всем; **ДЧ-И** (К, О, С, Г, У) – доступно частично избирательно (указать категории инвалидов); **ДУ** - доступно условно, **ВНД** – временно недоступно

3.5. ИТОГОВОЕ ЗАКЛЮЧЕНИЕ о состоянии доступности ОСИ: ДПВ

4. Управленческое решение

4.1. Рекомендации по адаптации основных структурных элементов объекта

№ № п \п	Основные структурно-функциональные зоны объекта	Рекомендации по адаптации объекта (вид работы)*
1	Территория, прилегающая к зданию (участок)	Ремонт текущий: установка визуальной и тактильной информации
2	Вход (входы) в здание	Капитальный ремонт: установка пандуса, изготовление таблиц Брайля, светового и звукового маяка
3	Путь (пути) движения внутри здания (в т.ч. пути эвакуации)	Технические изменения не возможны
4	Зона целевого назначения здания (целевого посещения объекта)	Технические изменения не возможны
5	Санитарно-гигиенические помещения	Технические изменения не возможны
6	Система информации на объекте (на всех зонах)	Технические изменения не возможны
7	Пути движения к объекту (от остановки транспорта)	Ремонт асфальтового покрытия, установка зон отдыха.
8	Все зоны и участки	Установка визуальной информации, тактильных средств и обозначений, поручней, кнопки вызова, устройств задерживающих закрывания дверей, звукового и светового маяка, звукового оповещения о приёме.

*- указывается один из вариантов (видов работ): не нуждается; ремонт (текущий, капитальный); индивидуальное решение с ТСР; технические решения невозможны – организация альтернативной формы обслуживания

4.2. Период проведения работ **по плану управления образования администрации г. Кемерово** в рамках исполнения **исполнения плана управления образования администрации г. Кемерово** (указывается наименование документа: программы, плана)

4.3 Ожидаемый результат (по состоянию доступности) после выполнения работ по адаптации

Оценка результата исполнения программы, плана (по состоянию доступности)

4.4. Для принятия решения требуется, не требуется (нужное подчеркнуть):

Согласование с вышестоящими структурами управления образования

Имеется заключение уполномоченной организации о состоянии доступности объекта (наименование документа и выдавшей его организации, дата), прилагается нет

4.5. Информация размещена (обновлена) на Карте доступности субъекта РФ дата 28.05.2018г. на сайте <http://zhit-vmeste.ru> Государственная программа «Доступная среда».

(наименование сайта, портала)

5. Особые отметки

ПРИЛОЖЕНИЯ:

Результаты обследования:

- | | |
|--|----------------|
| 1. Территории, прилегающей к объекту | на <u>2</u> л. |
| 2. Входа (входов) в здание | на <u>2</u> л. |
| 3. Путей движения в здании | на <u>2</u> л. |
| 4. Зоны целевого назначения объекта | на <u>4</u> л. |
| 5. Санитарно-гигиенических помещений | на <u>2</u> л. |
| 6. Системы информации (и связи) на объекте | на <u>2</u> л. |

Результаты фотофиксации на объекте _____ на _____ л.


Поэтажные планы, паспорт БТИ _____ на 9 л.

Другое (план-схемы территории прилегающая к объекту, движения по территории объекта, план –схемы 1, 2 этажей)

Руководитель

рабочей группы Заведующая МБДОУ №153 Е.Ф. Новоселова

(Должность, Ф.И.О.)


(Подпись)

Члены рабочей группы:

Старший воспитатель МБДОУ №153 С.В. Выдрина

(Должность, Ф.И.О.)


(Подпись)

Завхоз МБДОУ №153 О.Н. Александрова

(Должность, Ф.И.О.)

(Подпись)

I Результаты обследования:

1. Территории, прилегающей к зданию (участка)
МБДОУ №153 «Детский сад общеразвивающего вида».
Адрес: 650066, г. Кемерово, ул. Спортивная, 32
Наименование объекта, адрес

№ п/п	Наименование функционально-планировочного элемента	Наличие элемента			Выявленные нарушения и замечания		Работы по адаптации объектов	
		есть/нет	№ на плане	№ фото	Содержание	Значимо для инвалида (категория)	Содержание	Виды работ
1.1	Вход (входы) на территорию	есть	-	2,3	Отсутствуют доступные элементы информации об объекте.	Все	Дублирование визуальных средств информации тактильными элементами.	Индивидуальное решение с ТСП
1.2	Путь (пути) движения на территории	есть	-	-	Отсутствуют тактильные средства на покрытии пешеходных путей: - не менее, чем за 0,8 м до объекта информации (начала опасного участка, изменения направления движения, входа).	С	Установка тактильных средств на покрытии пешеходных путей.	Индивидуальное решение с ТСП
1.3	Лестница (наружная)	нет	-	-	-	-	-	-
1.4	Пандус (наружный)	нет	-	-	-	-	-	-
1.5	Автостоянка и парковка	нет	-	-	Отсутствие автостоянки и парковки	Все	Организация площадки для остановки в непосредственной близости. Адаптация выделенных путей движения к объекту (тротуарные дорожки).	Индивидуальное решение с ТСП
	ОБЩИЕ требования к зоне				Отсутствует информационная поддержка на всех путях движения МГН.	Все	Установка средств информации на путях	Индивидуальное решение

							следования	ние с ТСР
--	--	--	--	--	--	--	------------	--------------

II Заключение по зоне:

Наименование структурно-функциональной зоны	Состояние доступности* (к пункту 3.4 Акта обследования ОСИ)	Приложение		Рекомендации по адаптации (вид работы)** к пункту 4.1 Акта обследования ОСИ
		№ на плане	№ фото	
Территории, прилегающей к зданию (участка)	ДУ	-	2,3	Индивидуальное решение с ТСР

* указывается: **ДП-В** - доступно полностью всем; **ДП-И** (К, О, С, Г, У) – доступно полностью избирательно (указать категории инвалидов); **ДЧ-В** - доступно частично всем; **ДЧ-И** (К, О, С, Г, У) – доступно частично избирательно (указать категории инвалидов); **ДУ** - доступно условно, **ВНД** - недоступно

**указывается один из вариантов: не нуждается; ремонт (текущий, капитальный); индивидуальное решение с ТСР; технические решения невозможны – организация альтернативной формы обслуживания

Комментарий к заключению: необходимо адаптировать парковку для транспорта инвалидов (выделение парковочных мест специальными знаками).

к Акту обследования ОСИ к паспорту доступности ОСИ № 210 от «28» мая 2018г.

**I Результаты обследования:
2. Входа (входов) в здание**

МБДОУ №153 «Детский сад общеразвивающего вида»,

Адрес: 650066, г. Кемерово, ул. Спортивная, 32

Наименование объекта, адрес

№ п/п	Наименование функционально-планировочного элемента	Наличие элемента			Выявленные нарушения и замечания		Работы по адаптации объектов	
		есть/нет	№ на плане	№ фото	Содержание	Значимо для инвалида (категория)	Содержание	Виды работ
2.1	Лестница (наружная)	есть	-	1	Отсутствие поручней ГОСТ Р51671	Все	Монтаж поручней	КР
2.2	Пандус (наружный)	нет	-	-	Отсутствие пандуса	Все	Монтаж пандуса	КР
2.3	Входная площадка (перед дверью)	есть	-	1	-	-	-	-
2.4	Дверь (входная)	есть	-	1	-	-	-	-
2.5	Тамбур	есть	14	4	-	-	-	-
	ОБЩИЕ требования к зоне				Выключатели и розетки - на высоте 0,8 м от уровня пола (дверной звонок) Отсутствует вход, приспособленный для МГН, с поверхности земли.	Все	Обустройство входа в здание приспособленного для МГН.	КР

II Заключение по зоне:

Наименование структурно-функциональной зоны	Состояние доступности* (к пункту 3.4 Акта обследования ОСИ)	Приложение		Рекомендации по адаптации (вид работы)** к пункту 4.1 Акта обследования ОСИ
		№ на плане	№ фото	
Входа (входов) в здание	ДУ	14	1,4	КР

* указывается: **ДП-В** - доступно полностью всем; **ДП-И** (К, О, С, Г, У) – доступно полностью избирательно (указать категории инвалидов); **ДЧ-В** - доступно частично всем; **ДЧ-И** (К, О, С, Г, У) – доступно частично избирательно (указать категории инвалидов); **ДУ** - доступно условно, **ВНД** - недоступно

**указывается один из вариантов: не нуждается; ремонт (текущий, капитальный); индивидуальное решение с ТСР; технические решения невозможны – организация альтернативной формы обслуживания

Комментарий к заключению: необходимо адаптировать для инвалидов, установив пандус и поручни, произвести работы по реконструкцию входной лестницы.

I Результаты обследования:

3. Пути (путей) движения внутри здания (в т.ч. путей эвакуации)

МБДОУ №153 «Детский сад общеразвивающего вида», г. Кемерово, ул. Спортивная, 32
Наименование объекта, адрес

№ п/п	Наименование функционально-планировочного элемента	Наличие элемента			Выявленные нарушения и замечания		Работы по адаптации объектов	
		есть/нет	№ на плане	№ фото	Содержание	Значимо для инвалида (категория)	Содержание	Виды работ
3.1	Коридор (вестибюль, зона ожидания, галерея, балкон)	есть	15	5	Опасные помещения (электрощитовая, тепловой узел): отсутствуют дверные ручки с тактильными опознавательными знаками опасности. Не предусмотрена установка звуковых информаторов по типу телефонов-автоматов, которыми могут пользоваться посетители с недостатками зрения.	Все	Установка дверных ручек с тактильными опознавательными элементами. Размещение звуковых информаторов	Индивидуальное решение с ТСР
3.2	Лестница (внутри здания)	есть	1,6	6,7	Отсутствует рельефное обозначение этажей. Нет ограждения: под маршем открытой лестницы и другими нависающими элементами (с высотой в свету менее 1,9 м)	С	Установка рельефных обозначений и ограждений.	Индивидуальное решение с ТСР
3.3	Пандус (внутри здания)	нет	-	-	Пандус внутри здания отсутствует	К	-	-
3.4	Лифт пассажирский (или подъемник)	нет	-	-	Лифт пассажирский отсутствует	К	-	-
3.5	Дверь	есть	-	8	Отсутствуют информирующие обозначения помещений: - рядом с дверью, со стороны дверной ручки; - на высоте от 1,4 до 1,75	Все	Монтаж информационных обозначений, дублирование рельефными знаками.	Индивидуальное решение с ТСР

					м; - дублирование рельефными знаками			
3.6	Пути эвакуации (в т.ч. зоны безопасности)	ест ь	14, 16, 1,5 , 16 5	5- 7, 9- 14	-	-	-	-
	ОБЩИЕ требования к зоне				Выключатели и розетки - на высоте более 0,8 м от уровня пола. Отсутствует предупредительная информация о препятствии (перед дверными проемами и входами на лестницы, перед поворотом коммуникационных путей): - на расстоянии 0,6 м до объекта информации; - тактильная (рифленая поверхность)	Все	Установка предупредительной информации о препятствии.	Индивидуальное решение с ТСП

II Заключение по зоне:

Наименование структурно-функциональной зоны	Состояние доступности* (к пункту 3.4 Акта обследования ОСИ)	Приложение		Рекомендации по адаптации (вид работы)** к пункту 4.1 Акта обследования ОСИ
		№ на плане	№ фото	
Пути (путей) движения внутри здания (в т.ч. путей эвакуации)	ДУ	1,6, 14, 16, 1,5, 165	5,6,7,9,10,11,12,13,14	Индивидуальное решение с ТСП

* указывается: ДП-В - доступно полностью всем; ДП-И (К, О, С, Г, У) – доступно полностью избирательно (указать категории инвалидов); ДЧ-В - доступно частично всем; ДЧ-И (К, О, С, Г, У) – доступно частично избирательно (указать категории инвалидов); ДУ - доступно условно, ВНД - недоступно

**указывается один из вариантов: не нуждается; ремонт (текущий, капитальный); индивидуальное решение с ТСП; технические решения невозможны – организация альтернативной формы обслуживания

Комментарий к заключению: _____

I Результаты обследования:

4. Зоны целевого назначения здания (целевого посещения объекта)

Вариант I – зона обслуживания инвалидов

МБДОУ №153 «Детский сад общеразвивающего вида».

Адрес: 650066, г. Кемерово, ул. Спортивная, 32

Наименование объекта, адрес

№ п/п	Наименование функционально-планировочного элемента	Наличие элемента			Выявленные нарушения и замечания		Работы по адаптации объектов	
		есть/нет	№ на плане	№ фото	Содержание	Значимо для инвалида (категория)	Содержание	Виды работ
4.1	Кабинетная форма обслуживания	есть	12, 11, 4	28-30	-	-	-	-
4.2	Зальная форма обслуживания	нет	-	-	-	-	-	-
4.3	Прилавочная форма обслуживания	нет	-	-	-	-	-	-
4.4	Форма обслуживания с перемещением по маршруту	нет	-	-	-	-	-	-
4.5	Кабина индивидуального обслуживания	нет	-	-	-	-	-	-
	ОБЩИЕ требования к зоне				Отсутствуют информирующие обозначения помещений: - рядом с дверью, со стороны дверной ручки; - на высоте от 1,4 до 1,75 м; - дублирование рельефными знаками	С	Монтаж информационных обозначений, дублирование рельефными знаками.	Индивидуальное решение с ТСП

II Заключение по зоне:

Наименование структурно-функциональной зоны	Состояние доступности* (к пункту 3.4 Акта обследования ОСИ)	Приложение		Рекомендации по адаптации (вид работы)** к пункту 4.1 Акта обследования ОСИ
		№ на плане	№ фото	

Зона обслуживания инвалидов	ДУ	12, 11, 4	28-30	индивидуальное решение с ТСП
------------------------------------	----	-----------	-------	------------------------------

* указывается: **ДП-В** - доступно полностью всем; **ДП-И** (К, О, С, Г, У) – доступно полностью избирательно (указать категории инвалидов); **ДЧ-В** - доступно частично всем; **ДЧ-И** (К, О, С, Г, У) – доступно частично избирательно (указать категории инвалидов); **ДУ** - доступно условно, **ВНД** - недоступно

**указывается один из вариантов: не нуждается; ремонт (текущий, капитальный); индивидуальное решение с ТСП; технические решения невозможны – организация альтернативной формы обслуживания

Комментарий к заключению: _____

I Результаты обследования:

4. Зоны целевого назначения здания (целевого посещения объекта)

Вариант II – места приложения труда

МБДОУ №153 «Детский сад общеразвивающего вида».

Адрес: 650066, г. Кемерово, ул. Спортивная, 32

Наименование объекта, адрес

Наименование функционально-планировочного элемента	Наличие элемента			Выявленные нарушения и замечания		Работы по адаптации объектов	
	есть/нет	№ на плане	№ фото	Содержание	Значимо для инвалида (категория)	Содержание	Виды работ
Место приложения труда	нет	-	-	-	-	-	-

II Заключение по зоне:

Наименование структурно-функциональной зоны	Состояние доступности* (к пункту 3.4 Акта обследования ОСИ)	Приложение		Рекомендации по адаптации (вид работы)** к пункту 4.1 Акта обследования ОСИ
		№ на плане	№ фото	
Зоны целевого назначения здания (целевого посещения объекта)	-	-	-	-

* указывается: **ДП-В** - доступно полностью всем; **ДП-И** (К, О, С, Г, У) – доступно полностью избирательно (указать категории инвалидов); **ДЧ-В** - доступно частично всем; **ДЧ-И** (К, О, С, Г, У) – доступно частично избирательно (указать категории инвалидов); **ДУ** - доступно условно, **ВНД** - недоступно

**указывается один из вариантов: не нуждается; ремонт (текущий, капитальный); индивидуальное решение с ТСР; технические решения невозможны – организация альтернативной формы обслуживания

Комментарий к заключению: ----.

к Акту обследования ОСИ к паспорту доступности ОСИ № 210 от «28» мая 2018 г.

I Результаты обследования:**4. Зоны целевого назначения здания (целевого посещения объекта)****Вариант III – жилые помещения**МБДОУ №153 «Детский сад общеразвивающего вида».Адрес: 650066, г. Кемерово, ул. Спортивная, 32

Наименование объекта, адрес

Наименование функционально-планировочного элемента	Наличие элемента			Выявленные нарушения и замечания		Работы по адаптации объектов	
	есть/нет	№ на плане	№ фото	Содержание	Значимо для инвалида (категория)	Содержание	Виды работ
Жилые помещения	нет	-	-	-	-	-	-

II Заключение по зоне:

Наименование структурно-функциональной зоны	Состояние доступности* (к пункту 3.4 Акта обследования ОСИ)	Приложение		Рекомендации по адаптации (вид работы)** к пункту 4.1 Акта обследования ОСИ
		№ на плане	№ фото	
Зоны целевого назначения здания (целевого посещения объекта)	-	-	-	-

* указывается: **ДП-В** - доступно полностью всем; **ДП-И** (К, О, С, Г, У) – доступно полностью избирательно (указать категории инвалидов); **ДЧ-В** - доступно частично всем; **ДЧ-И** (К, О, С, Г, У) – доступно частично избирательно (указать категории инвалидов); **ДУ** - доступно условно, **ВНД** - недоступно

**указывается один из вариантов: не нуждается; ремонт (текущий, капитальный); индивидуальное решение с ТСР; технические решения невозможны – организация альтернативной формы обслуживания

Комментарии к заключению:-----.

**I Результаты обследования:
5. Санитарно-гигиенических помещений**

МБДОУ №153 «Детский сад общеразвивающего вида».

Адрес: 650066, г. Кемерово, ул. Спортивная, 32

Наименование объекта, адрес

№ п/п	Наименование функционально-планировочного элемента	Наличие элемента			Выявленные нарушения и замечания		Работы по адаптации объектов	
		есть/нет	№ на плане	№ фото	Содержание	Значимо для инвалида (категория)	Содержание	Виды работ
5.1	Туалетная комната	есть	23, 24, 37, 3, 22, 15, 10	15-21	Туалеты не оборудованы двухсторонней связью с дежурными. Не имеют кнопку звонка (в дежурную комнату). Не предусмотрено в туалетах аварийное освещение.	Все	Работа со сторонними организациями по оборудованию туалетных комнат двухсторонней связи с дежурными и аварийным освещением	Индивидуальное решение с ТСП
5.2	Душевая/ванная комната	нет	-	-	-	-	-	-
5.3	Бытовая комната (гардеробная)	есть	41, 20, 21, 28, 14, 7	22-27	-	-	-	-
	ОБЩИЕ требования к зоне	-	-	-	Отсутствует универсальная кабина, доступная для всех категорий граждан. Отсутствуют информирующие обозначения помещений: - рядом с дверью, со стороны дверной ручки; - на высоте от 1,4 до 1,75 м; - дублирование рельефными знаками.	Все	Обустройство универсальной кабины для всех категорий инвалидов. Монтаж информационных обозначений, дублирование рельефными знаками. Модернизация кабин.	Индивидуальное решение с ТСП ТР

II Заключение по зоне:

Наименование структурно-функциональной зоны	Состояние доступности* (к пункту 3.4 Акта обследования ОСИ)	Приложение		Рекомендации по адаптации (вид работы)** к пункту 4.1 Акта обследования ОСИ
		№ на плане	№ фото	
Санитарно-гигиенических помещений	ДУ	23,24,37,3, 22,15,10, 41,20, 21,28,14,7	15-21, 22-27	Индивидуальное решение с ТСР

* указывается: **ДП-В** - доступно полностью всем; **ДП-И** (К, О, С, Г, У) – доступно полностью избирательно (указать категории инвалидов); **ДЧ-В** - доступно частично всем; **ДЧ-И** (К, О, С, Г, У) – доступно частично избирательно (указать категории инвалидов); **ДУ** - доступно условно, **ВНД** - недоступно

**указывается один из вариантов: не нуждается; ремонт (текущий, капитальный); индивидуальное решение с ТСР; технические решения невозможны – организация альтернативной формы обслуживания

Комментарий к заключению: _____

**I Результаты обследования:
6. Системы информации на объекте**

МБДОУ №153 «Детский сад общеразвивающего вида».

Адрес: 650066, г. Кемерово, ул. Спортивная, 32

Наименование объекта, адрес

№ п/п	Наименование функционально-планировочного элемента	Наличие элемента			Выявленные нарушения и замечания		Работы по адаптации объектов	
		есть/нет	№ на плане	№ фото	Содержание	Значимо для инвалида (категория)	Содержание	Виды работ
6.1	Визуальные средства	есть	-		-	-	-	
6.2	Акустические средства	нет	-		Отсутствие акустических средств		-	
6.3	Тактильные средства	нет	-		Отсутствие тактильных средств		-	
	ОБЩИЕ требования к зоне		-		Требование, что система средств информации и сигнализации об опасности должна быть комплексной для всех категорий инвалидов (визуальными, звуковыми и тактильными), не выполняется.	Все	Создание комплексной информационно-коммуникационной системы.	Индивидуальное решение с ТСР

II Заключение по зоне:

Наименование структурно-функциональной зоны	Состояние доступности* (к пункту 3.4 Акта обследования ОСИ)	Приложение		Рекомендации по адаптации (вид работы)** к пункту 4.1 Акта обследования ОСИ
		№ на плане	№ фото	
Системы информации на	ДУ	-	-	Индивидуальное решение с ТСР

объекте				
----------------	--	--	--	--

* указывается: **ДП-В** - доступно полностью всем; **ДП-И** (К, О, С, Г, У) – доступно полностью избирательно (указать категории инвалидов); **ДЧ-В** - доступно частично всем; **ДЧ-И** (К, О, С, Г, У) – доступно частично избирательно (указать категории инвалидов); **ДУ** - доступно условно, **ВНД** - недоступно

**указывается один из вариантов: не нуждается; ремонт (текущий, капитальный); индивидуальное решение с ТСП; технические решения невозможны – организация альтернативной формы обслуживания

Комментарий к заключению: необходимо учесть замечания к информационной системе, выявленные при обследовании функциональных зон в приложениях № 1,3,4,5.

Протокол №1
Обследования территории, прилегающей к зданию (участка)
МБДОУ №153 «Детский сад общеразвивающего вида».
Адрес: 650066, г. Кемерово, ул. Спортивная, 32
 Наименование объекта, адрес

№ п/п	Наименование функционально-планировочного элемента	Наличие элемента			Состояние доступности
		есть/нет	№ на плане	№ фото	Содержание
1.1	Вход (входы) на территорию	есть	-	2,3	ДУ
1.2	Путь (пути) движения на территории	есть	-	-	ДУ
1.3	Лестница (наружная)	нет	-	-	-
1.4	Пандус (наружный)	нет	-	-	-
1.5	Автостоянка и парковка	нет	-	-	-
	ОБЩИЕ требования к зоне				

Протокол №2
Обследование входа (входов) в здание

МБДОУ №153 «Детский сад общеразвивающего вида»,

Адрес: 650066, г. Кемерово, ул. Спортивная, 32

Наименование объекта, адрес

№ п/п	Наименование функционально-планировочного элемента	Наличие элемента			Состояние доступности
		есть/нет	№ на Плана №1	№ фото	Содержание
2.1	Лестница (наружная)	есть	-	1	ДУ
2.2	Пандус (наружный)	нет	-	-	-
2.3	Входная площадка (перед дверью)	есть	-	1	ДУ
2.4	Дверь (входная)	есть	-	1	ДУ
2.5	Тамбур	есть	14	4	ДУ
	ОБЩИЕ требования к зоне				

Протокол №3
Обследования пути (путей) движения внутри здания (в т.ч. путей эвакуации)

МБДОУ №153 «Детский сад общеразвивающего вида».

Адрес: 650066, г. Кемерово, ул. Спортивная, 32

Наименование объекта, адрес

Наименование объекта, адрес

№ п/п	Наименование функционально-планировочного элемента	Наличие элемента			Состояние доступности
		есть/нет	№ на плане	№ фото	Содержание
3.1	Коридор (вестибюль, зона ожидания, галерея, балкон)	есть	15	5	ДУ
3.2	Лестница (внутри здания)	Есть	1,6	7,8	ДУ
3.3	Пандус (внутри здания)	нет	-	-	-
3.4	Лифт пассажирский (или подъемник)	нет	-	-	-
3.5	Дверь	есть	-	9	ДУ
3.6	Пути эвакуации (в т.ч. зоны безопасности)	есть	14, 16, 15, 165	10, 11, 12, 13, 14, 15	ДУ
	ОБЩИЕ требования к зоне				

Протокол №4
Обследования зоны целевого назначения здания (целевого посещения объекта)
Вариант II – места приложения труда

МБДОУ №153 «Детский сад общеразвивающего вида».

Адрес: 650066, г. Кемерово, ул. Спортивная, 32

Наименование объекта, адрес

Наименование функционально-планировочного элемента	Наличие элемента			Работы по адаптации объектов
	есть/нет	№ на плане	№ фото	Содержание
Место приложения труда	Нет	-	-	-

Протокол №5
Обследование санитарно-гигиенических помещений
МБДОУ №153 «Детский сад общеразвивающего вида»,
Адрес: 650066, г. Кемерово, ул. Спортивная, 32
 Наименование объекта, адрес

№ п/п	Наименование функционально-планировочного элемента	Наличие элемента			Работы по адаптации объектов	
		есть/нет	№ на плане	№ фото	Содержание	
5.1	Туалетная комната	есть	23, 24, 37, 3, 22, 15, 10	15-21	ДУ	
5.2	Душевая/ ванная комната	нет	-	-	-	
5.3	Бытовая комната (гардеробная)	есть	41, 20, 21, 28, 14, 7	22-27	ДУ	
	ОБЩИЕ требования к зоне					

Протокол №6
Обследование системы информации на объекте

МБДОУ №153 «Детский сад общеразвивающего вида».

Адрес: 650066, г. Кемерово, ул. Спортивная, 32

Наименование объекта, адрес

№ п/п	Наименование функционально-планировочного элемента	Наличие элемента			Содержание
		есть/ нет	№ на плане	№ фото	
	ОБЩИЕ требования к зоне	есть	-	-	ДУ

**Адресная программа (план) адаптации объектов социальной инфраструктуры
и обеспечения доступности услуг для инвалидов и других МГН
на территории МБДОУ №153 «Детский сад общеразвивающего вида» на 20__ год**

№№ п/п	Наименование объекта и название организации, расположенной на объекте	Адрес объекта	№ паспорта доступности объекта	Плановые работы		Ожидаемый результат (по состоянию доступности) ***	Финансирование		Ответственный исполнитель, соисполнители	Дата текущего контроля
				Содержание работ*	Вид** работ		Объем, тыс.руб.	Источник		
1	2	3	4	5	6	7	8	9	10	11
	МБДОУ №153 «Детский сад общеразвивающего вида»	650066, г. Кемерово, ул. Спортивна я, 32		Рекомендации по адаптации основных структурных элементов объекта по индивидуальному плану управления образования администрации г. Кемерово.	ТР	ПСД ТР КР			Управление образования администрац ии г. Кемерово МБДОУ №153 «Детский сад общеразвива ющего вида»	

Примечание: структура (разделы) адресной программы (плана) формируются аналогично структуре Реестра ОСИ

* - указываются мероприятия в соответствии с управленческим решением – «Рекомендации по адаптации основных структурных элементов объекта» Паспорта ОСИ

** - указывается вид работы в соответствии с классификатором: ТР – текущий ремонт
ПСД – подготовка проектно-сметной документации
Стр - строительство
КР – капитальный ремонт
Рек – реконструкция
Орг – организация альтернативной формы обслуживания и др. орг. мероприятия

*** - указывается: ДП-В - доступен полностью всем; ДП-И (К, О, С, Г, У) - доступен полностью избирательно (указать, каким категориям инвалидов); ДЧ-В - доступен частично всем; ДЧ-И (К, О, С, Г, У) – доступен частично избирательно (указать категории инвалидов); ДУ - доступно условно (ДУ-В или ДУ-И)

ОТЧЕТ О ВЫПОЛНЕНИИ
адресной программы (плана) адаптации объектов социальной инфраструктуры
и обеспечения доступности услуг для инвалидов и других МГН
на территории МБДОУ № 153 «Детский сад общеразвивающего вида» на 20 год

№№ п/п	Наименование объекта и название организации, расположенной на объекте	Адрес объекта	№ паспорта доступности объекта	Выполненные работы		Оценка результата (по состоянию доступности) ***	Фактические затраты		Причины невыполнения	Заключение
				Содержание работ*	Оценка работ**		Объем, тыс.руб.	Оценка ****		
1	2	3	4	5	6	7	8	9	10	11
1.	МБДОУ №153 «Детский сад общеразвивающего вида»	г.Кемерово, ул. Спортивная, 32								

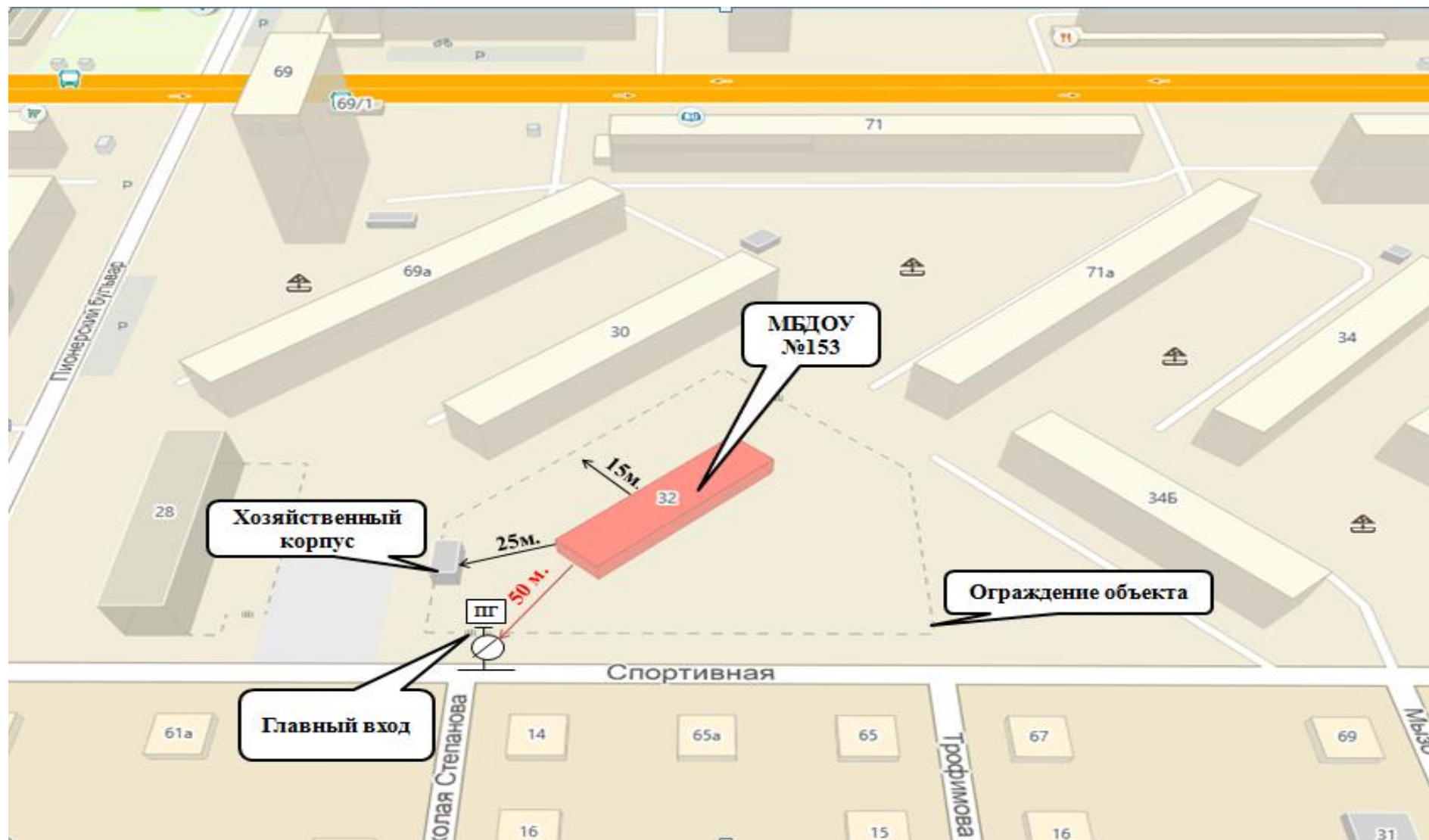
* - указываются фактически выполненные мероприятия на объекте

** - оценивается объем выполненной работы в сравнении с плановыми работами: полностью; частично; перенесено на следующий период; выполнено сверх плана

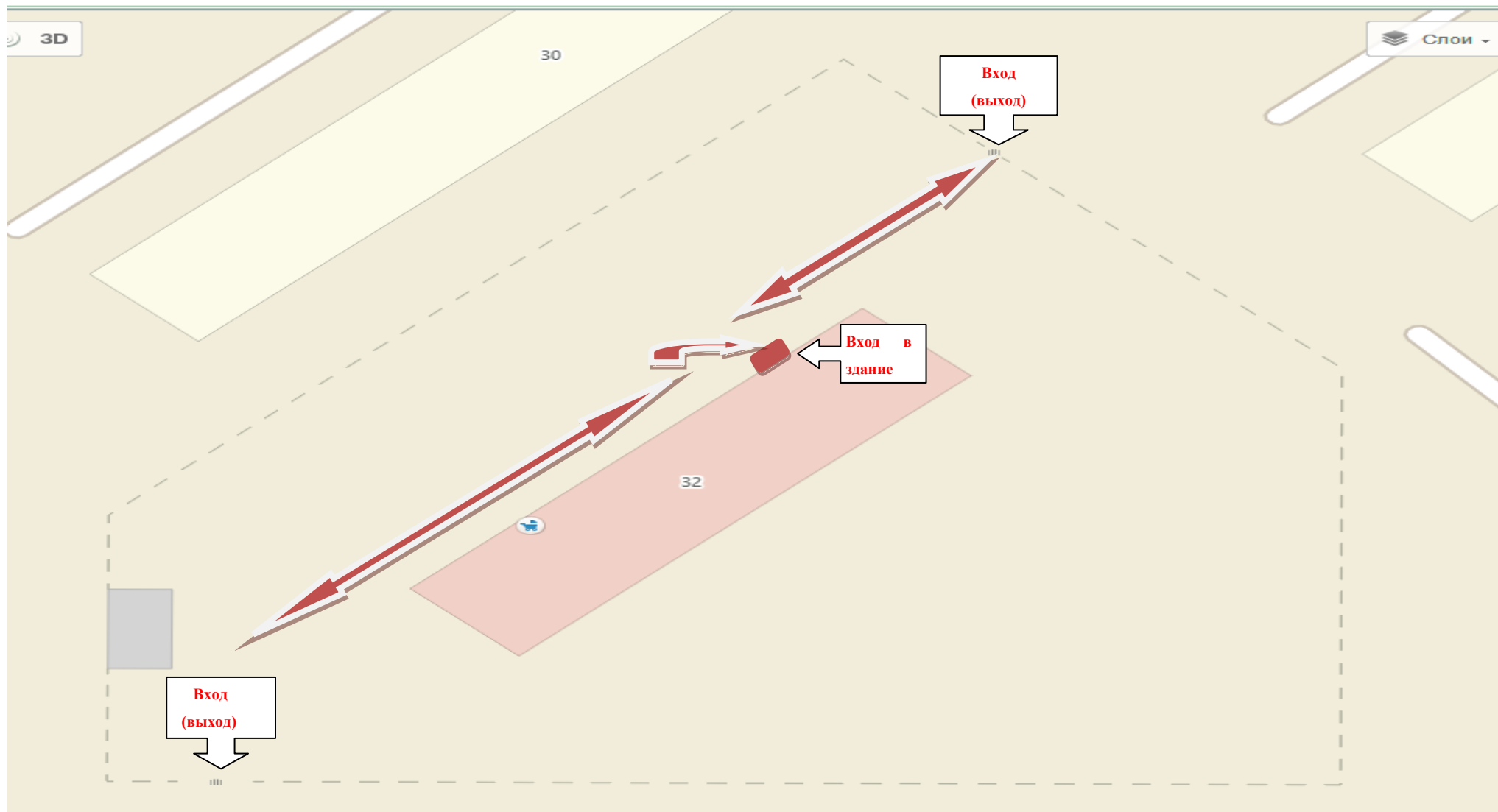
*** - указывается: **ДП-В** - доступен полностью всем; **ДП-И** (К, О, С, Г, У) - доступен полностью избирательно (указать, каким категориям инвалидов); **ДЧ-В** - доступен частично всем; **ДЧ-И** (К, О, С, Г, У) – доступен частично избирательно (указать категории инвалидов); **ДУ** - доступно условно (ДУ-В или ДУ-И)

**** - оценивается в сравнении с плановыми показателями: полностью, частично, не выделено, с дополнительным финансированием

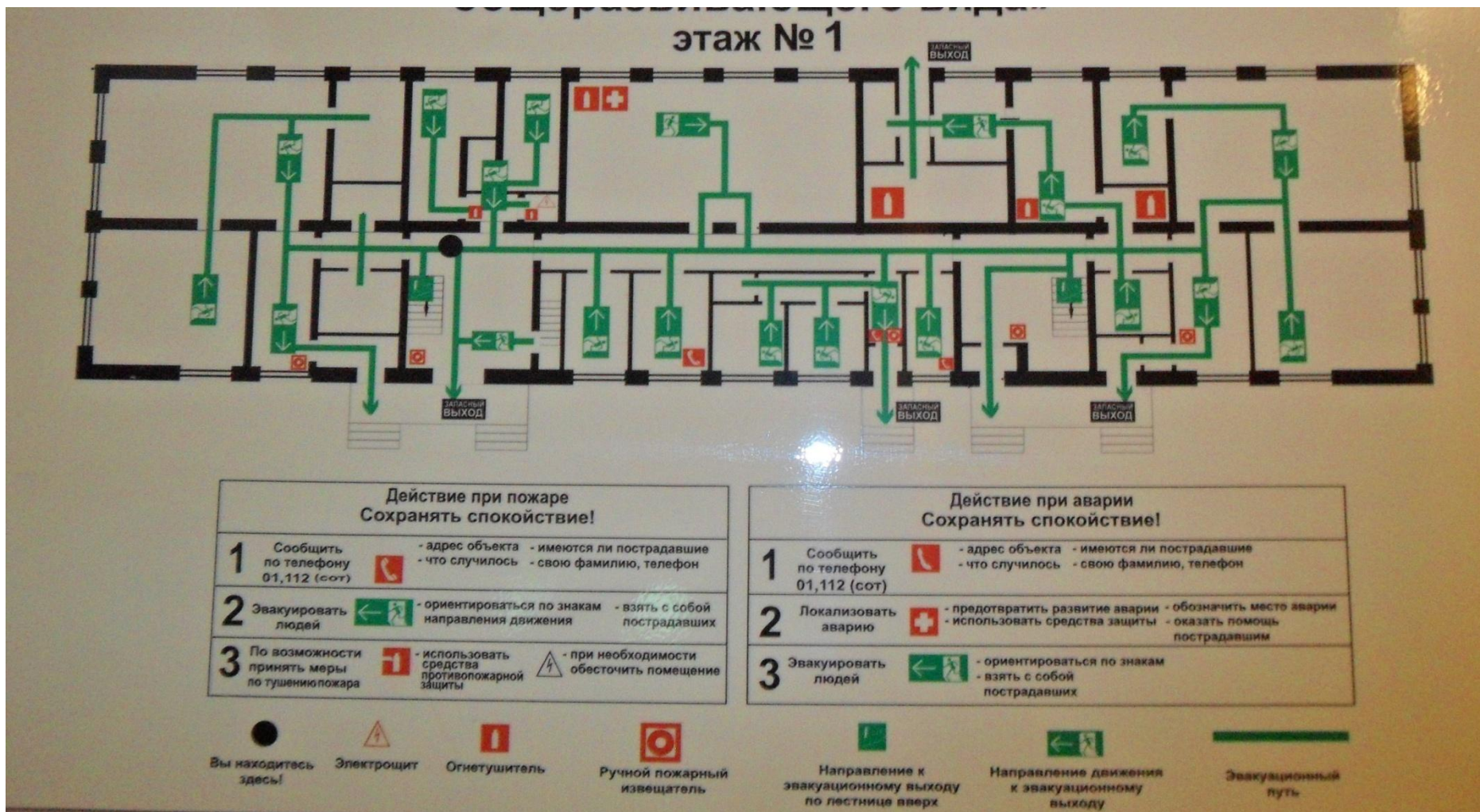
План – схема территории, прилегающей к объекту



План – схема движения по территории объекта



План – схема 1 этаж



План – схема 2 этаж

